

LA LETTRE PRO

DE LA RADIO

RIEN NE S'ARRÊTE, TOUT SE TRANSFORME

Vous avez entre les mains le dernier mensuel de *La Lettre Pro de la Radio*. Ce n'est pas la fin d'une histoire, mais celle d'un très long chapitre de près de quinze ans. Je l'ai déjà dit et écrit ici ou là : porter un mensuel destiné à un marché de niche est un sacerdoce. Peu de gens imaginent, et c'est finalement compréhensible, le travail colossal que représente la parution de onze numéros par saison, depuis Brive-la-Gaillarde. Cette aventure exige de la régularité, de l'endurance et une rigueur constante dans son labeur. Elle impose aussi des privations, des choix de vie que peu accepteraient, une forme de jeûne social et une abstinence dans ses loisirs. Heureusement, comme la Nature a horreur du vide, la fierté du travail accompli, le sentiment d'avoir été utile et, surtout, d'avoir été loyal finissent par l'emporter.

Si nous avons tenu le cap durant quinze années, c'est parce que nous n'avons jamais lâché. Pas même un centimètre. Rien. Si nous avons duré aussi longtemps, c'est aussi parce que je suis convaincu que l'habitude devient une seconde nature. Travailler chaque jour, près de 50 semaines par an, transforme un individu. Et parfois, cela transforme aussi un marché, aussi restreint soit-il.

Si nous sommes toujours là, ce n'est pas aussi seulement grâce à la fidélité de nos abonnés, mais aussi parce que les principaux acteurs de ce secteur, fait de professionnels sympathiques, nous ont accompagnés.

À la rentrée de septembre, Philippe et moi avons décidé de proposer un format hebdomadaire et 100% numérique. Une fois par semaine, *La Lettre Pro – L'Hebdo* offrira gratuitement un focus sur l'actualité de la radio et de l'audio digital. Cette publication, que nous espérons voir entrer dans tous les studios de France et d'ailleurs, renverra vers le site pour accéder à des articles exclusifs à forte valeur ajoutée, réservés aux abonnés. Le site [lalettre.pro](https://www.lalettre.pro) continuera de proposer de nombreux contenus : jusqu'à 2 500 publications par an.

Rappelons-nous ensemble que tout ce qui dure se forge dans l'effort. Et tout ce qui compte se poursuit autrement. Il n'y a pas de fin écrite, seulement des habitudes qui changent et des fidélités qui demeurent.

Bonnes vacances !

Brulhatour

NOTRE DERNIER NUMÉRO



[Accueil](#) > [Le Mag sur le Web](#)



Envoyer à un ami



Version imprimable

ONDES DURABLES : LES RADIOS ASSOCIATIVES SUR LE CHEMIN DE LA SOBRIÉTÉ ¹

MOTS CLÉS : CORLAB, ÉCOLOGIQUE, FRAP, ONDES DURABLES, RADIOS ASSOCIATIVES, RSE, VALENTIN BEAUVALET, XAVIER MILLINER

Jeudi 10 Juillet 2025

À première vue, la radio est un média relativement sobre, 4% de la consommation énergétique du secteur audiovisuel selon l'ADEME. Mais ce chiffre ne dit pas tout. Et l'augmentation annoncée de 30% de l'empreinte carbone liée aux usages audiovisuels d'ici à 2030 rend la sobriété d'autant plus nécessaire. Traduire ce constat en une réalité tangible et en leviers d'action pour les radios associatives, c'est la mission que s'est donnée le projet Ondes Durables. Comment les radios associatives participent-elles à la transition écologique à l'ère du numérique et DAB+ ?

ABONNEZ-VOUS !

SAISON 14 SAISON 13 SAISON 12

SAISON 11 SAISON 10 SAISON 9

SAISON 8 SAISON 7 SAISON 6 SAISON 5

SAISON 4

VOICI VOTRE MAGAZINE EN FLIPBOOK N°173 DE LA LETTRE PRO DE LA RADIO ¹



VOICI VOTRE MAGAZINE EN FLIPBOOK N°171 DE LA LETTRE PRO DE LA RADIO ¹



VOICI VOTRE MAGAZINE EN FLIPBOOK N°171 DE LA LETTRE PRO DE LA RADIO ¹



Dans un contexte où l'on parle d'un réchauffement climatique à +4 °C d'ici à 2100 en France, il y a urgence à ce que les radios associatives s'emparent des enjeux de transition avec ambition. © Radio Balises.

Le projet Ondes Durables est porté par deux fédérations régionales de radios associatives : la CORLAB (Coordination des radios locales et associatives de Bretagne) et la FRAP (Fédération des radios associatives en Pays de la Loire), soit plus de 40 radios locales engagées depuis longtemps dans la transition sociale, démocratique et environnementale. Soutenu par le dispositif Alternatives Vertes 2 de France 2030, le projet mobilise également l'IETR (Institut d'Électronique et des Technologies du numéRique), la Skol Radio, le Collectif des festivals de Bretagne, l'Association pour la transition bas carbone, et récemment l'ARRA (Assemblée Régionale des Radios Associatives en Occitanie) dans une logique d'essaimage national.

Depuis septembre 2024, les équipes sont à pied d'œuvre pour construire un modèle résilient pour les radios associatives. Un site Internet dédié incarne depuis peu cette dynamique collective.

L'EMPREINTE CARBONE DES RADIOS ASSOCIATIVES

Les 700 radios associatives de France sont confrontées à plusieurs défis de taille sur le chemin de la sobriété. Si le DAB+ est généralement présenté comme une technologie de diffusion plus efficace et moins énergivore que la FM, la double diffusion et le nécessaire investissement matériel, autant pour la diffusion que pour la réception par l'auditeur, questionne cette apparente sobriété. Le numérique et ses pratiques associées (streaming HD, contenus vidéo sur les réseaux sociaux) mettent aussi à mal ses vertueuses intentions. Une empreinte énergivore intangible souvent négligée.

Cependant, le modèle associatif recèle de nombreux atouts en matière de sobriété. L'absence de publicité, le fonctionnement à échelle humaine, ou encore l'économie de la débrouille sont autant de facteurs qui limitent structurellement leur empreinte environnementale.

"Ce sont souvent des radios qui réutilisent, mutualisent, réparent, s'autoforment, bricolent intelligemment, et évitent l'investissement dans des technologies lourdes ou superflues." Xavier Milliner

ÉCLAIRER LES CHOIX, ACCOMPAGNER LA TRANSITION

Bilans carbone, analyses de cycle de vie (ACV) et études d'impact fournissent un point de départ concret à la transition. *"Pouvoir quantifier notre impact environnemental, en particulier dans nos usages numériques, est un véritable levier de prise de conscience"*, constate Damien Tillard, coprésident de la CORLAB et président de Radio Balises.

L'exigence écologique ne fait pas seulement évoluer les usages professionnels, elle doit être connectée à toutes les dimensions du projet radiophonique : éditoriale, associative, sociale, culturelle.

"Car les radios associatives ne se contentent pas d'émettre : elles fabriquent du sens, racontent le monde, participent à l'éducation populaire." Valentin Beauvallet

TROIS ANS POUR BÂTIR UNE TRANSITION

En 2026 viendra le temps de la formation (méthodologie de mesure d'impact, interprétation des indicateurs) et de l'expérimentation de mutualisations interrégionales techniques et éditoriales durables.



VOICI VOTRE MAGAZINE EN
FLIPBOOK N°170 DE LA LETTRE PRO
DE LA RADIO



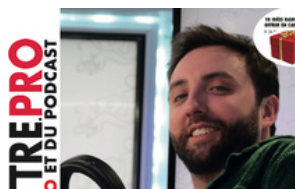
VOICI VOTRE MAGAZINE EN
FLIPBOOK N°169 DE LA LETTRE PRO
DE LA RADIO



VOICI VOTRE MAGAZINE/CATALOGUE
PARIS RADIO SHOW 2025 EN
FLIPBOOK N°168 DE LA LETTRE PRO
DE LA RADIO



VOICI VOTRE MAGAZINE EN
FLIPBOOK N°167 DE LA LETTRE PRO
DE LA RADIO



VOICI VOTRE MAGAZINE EN
FLIPBOOK N°166 DE LA LETTRE PRO
DE LA RADIO



Les deux fédérations ne sont pas novices en la matière avec la création de Radio BOA en 2023 par les radios de la CORLAB ou la mise en place d'un serveur mutualisé au sein de la FRAP.

Les premières collections de podcasts coproduites autour de la transition écologique seront diffusées début 2026. Car Ondes Durables entend se diffuser largement. Mettre à disposition des données fiables, des outils reproductibles et des retours d'expérience transférables, pour embarquer l'ensemble du secteur radiophonique associatif dans une dynamique plus vertueuse.

Le défi pour les radios associatives est désormais d'avoir les moyens – financiers, humains, techniques – pour accompagner concrètement cette dynamique.

MÉTHODE RÉSILIENTE POUR UNE RADIO ASSOCIATIVE

- Évaluer votre impact (bilan carbone et ACV) : sans données préalables, la transition peut rester très abstraite. Inventaire du matériel, recensement des usages numériques, analyse des déplacements, évaluation de votre consommation énergétique permettent une prise de conscience par les équipes.
- Former et informer aux bonnes pratiques : face à l'urgence écologique, les solutions existent.
- Faire sa part : réduire l'empreinte environnementale sans altérer le projet social, culturel et éditorial. Entre utilité sociale et coût environnemental, tout est question d'arbitrage.

CONTACT

Ondes Durables

Web : ondes-durables.fr

FRAP (Héloïse Leussier)

Mail : contact@lafrap.fr

CORLAB (Xavier Milliner)

Mail : xavier.milliner@corlab.org



AUDREY DANGU



Rédactrice indépendante depuis 2019 et une première collaboration avec la Lettre Pro, une nouvelle... [En savoir plus sur cet auteur](#)



[Ajouter un commentaire](#)

Dans la même rubrique :

< >

Jeudi 10 Juillet 2025 - 20:06

... Romain Laleix veut muscler la radio numérique



Jeudi 10 Juillet 2025 - 20:06

... Les jeunes décrochent-ils vraiment de la radio ?



RETOURNER À LA RUBRIQUE - LE MAG SUR LE WEB

LA LETTRE PRO DE LA RADIO ET DU PODCAST

Abonnez-vous !

Portraits // Articles // Newsletter // Podcast IA

**29,90 €
par mois**

Tarif unique

Dépôt GRATUIT des offres d'emploi (valeur : 88 €)

PODCAST
RADIO
HOUSE

CONNECT
ONAIR

PARIS
RADIO
SHOW

LA LETTRE
PRO

#RADIOTOUR
FRANCE

PODCAST

RED
TECH



Livre - 1001 idées pour réussir à la Radio
19,00 €



Collection 1001 idées - N°1 - Les secrets d'une rentrée gagnante
12,00 €



Collection 1001 idées - N°2 - La saisonnalité de l'information
12,00 €



Collection 1001 idées - N°3 - L'information à la radio
12,00 €

Copyright © Editions HF 2011 - Tous droits réservés
Contact : 05 55 18 03 61 - redaction@lalettre.pro - Fax : 05 55 18 27 97
Plan du site | Syndication